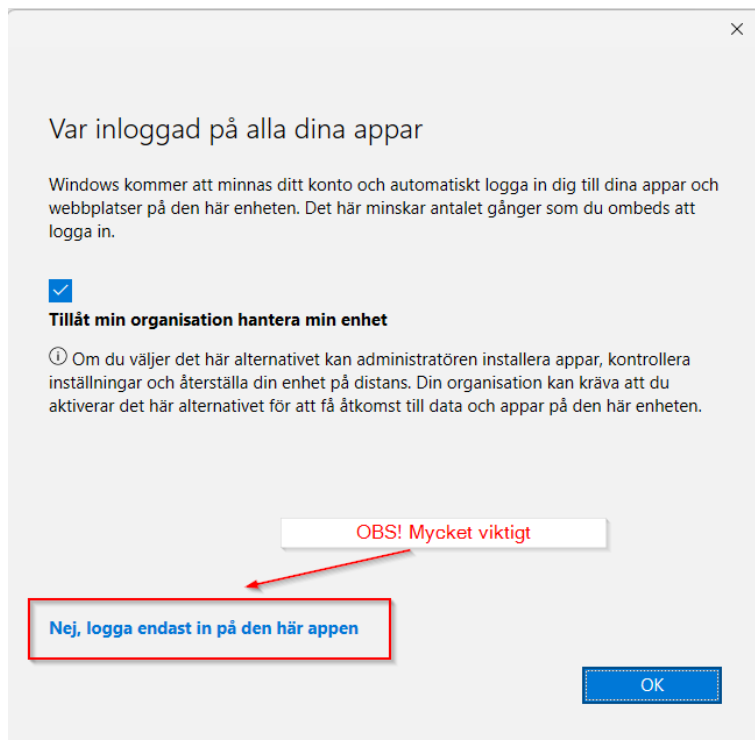


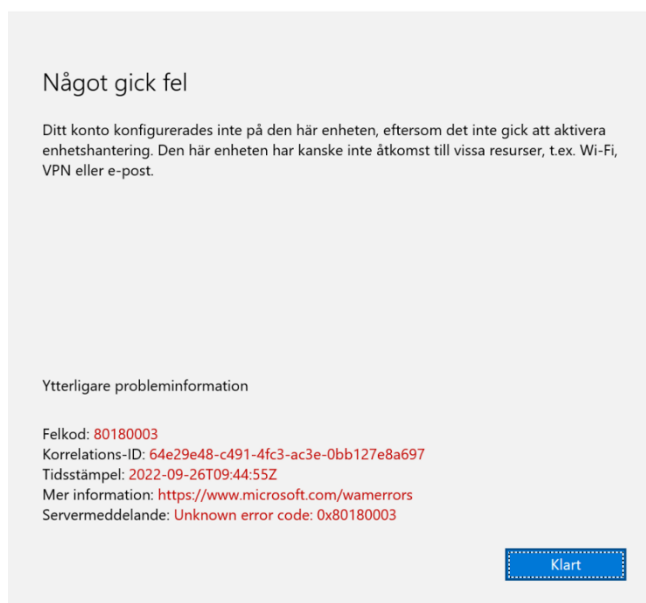
Felsökning

1. Om du får frågan "Var inloggad på alla dina appar"

För att undvika problem att ansluta till Microsoft Teams är viktigt att man på frågan "Var inloggad på alla dina appar" svarar "Nej, logga endast in på den här appen" enligt bilden nedan.



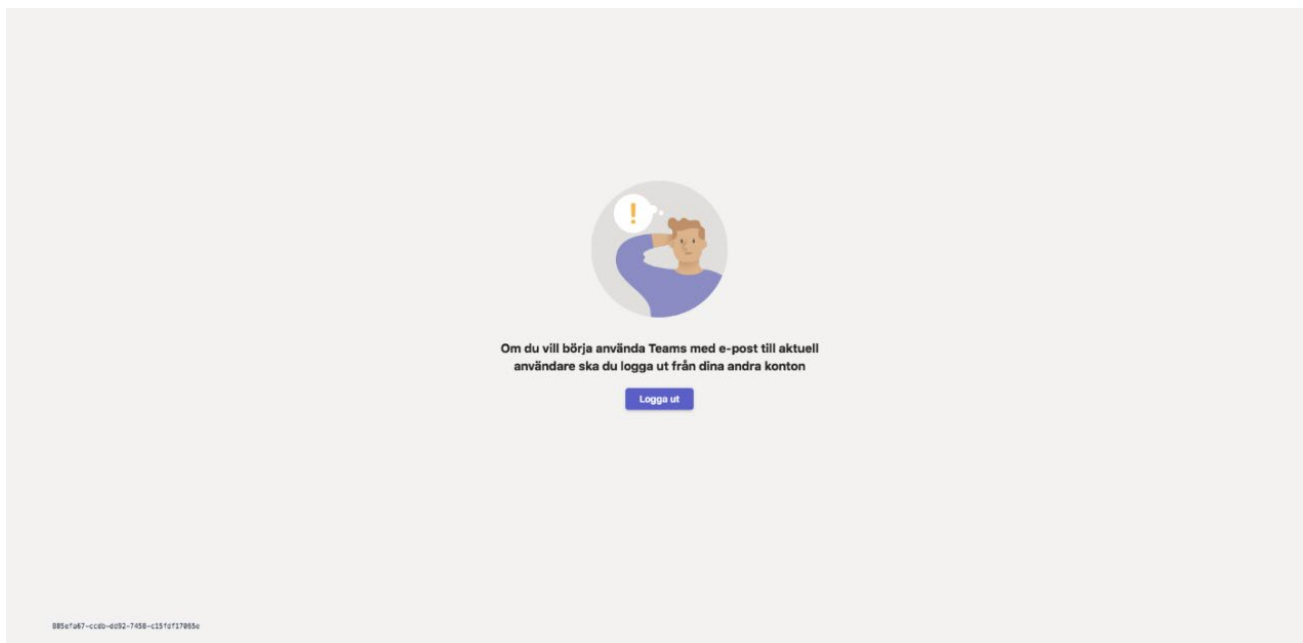
Om du fått felkoden: "80180014" eller "80180003" så har du klickat "OK" på frågan "Tillåt min organisation hantera min enhet", vilket du **INTE** ska välja, utan välj "Nej, logga endast in på den här appen".



2. Problem att ansluta till ett Team

Om du blir omedd att logga ut från dina andra konton när du försöker ansluta till ett Team, prova att ansluta till Teamet från en annan webbläsare eller i ett "Inkognito"/"In private" fönster.

Detta gäller även om du får en fråga om du vill förbli inloggad på kontot och du kanske har flera Microsoft konton. Prova då logga in från en annan webbläsare webbläsare eller i ett "Inkognito"/"In private" fönster.



3. Problem att start Teams eller om Teams hänger sig

Om du har problem att Teams startas om eller hänger sig. Är det bra att du kontrollerar att din dator uppfyller minimikraven för Microsoft Teams.

Här kan du se vilka krav som Microsoft Teams har på Windows PC, Mac datorer, samt på telefoner Android och iOS (iPhone, iPad):

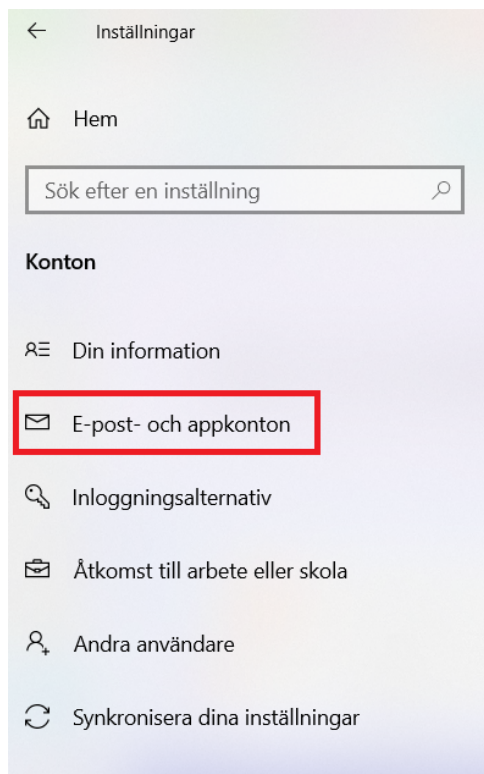
<https://learn.microsoft.com/en-us/microsoftteams/hardware-requirements-for-the-teams-app>

4. Felkoden "CAA30194" vid inloggning

Om du får en felkod "CAA30194" när du försöker logga in Microsoft 365.


Detta fel indikerar att Teams applikationen är bortkopplad och inte fungerar.


- Gå till Windows **Inställningar** -> **Konton** -> **E-post och appkonto**.
- Klicka på "**Lägg till ett arbetsplats- eller skolkonto**".
- Lägg till ditt skolkonto även om det redan ligger ett konto upplagt där.
- Starta om Teams applikationen och nu bör det fungera att logga in.



E-post- och appkonton

Konton som används av e-post, kalender och kontakter

 Lägg till ett konto

 student@folkuniversitetet.nu
Folkuniversitetet

Konton som används av andra appar

Lägg till de konton du använder för dina appar här och logga in på dina favoritappar enklare och snabbare.

[Lägg till ett Microsoft-konto](#)

[Lägg till ett arbetsplats- eller skolkonto](#)